

平成28年度

入学者選抜学力検査問題

検査1 社 会

9：10 ～ 10：00

注 意

- 1 監督の先生の指示があるまで、開いてはいけません。
- 2 問題は、6ページあります。
- 3 「開始」の合図があったら、はじめなさい。
- 4 答えは、すべて、解答用紙に記入しなさい。
- 5 「終了」の合図で、すぐ筆記用具をおき、解答用紙を裏返しにしなさい。
- 6 その他、監督の先生の指示に従いなさい。

荒井学園 新川高等学校

1 地図や資料を見て、あとの問いに答えなさい。

- (1) 次の文はある地方について述べたものです。どこのことか、**地方名**を書きなさい。また、下線部のような**海岸**を何というか書きなさい。

山脈が南北にはしり、これを境に日本海と太平洋へ向かって川が流れ、盆地や平野を形作っている。火山や温泉が多く、太平洋側の南部には複雑な海岸線が、日本海側には砂浜が続く海岸線がみられ、豊かな自然が観光と結びついている。



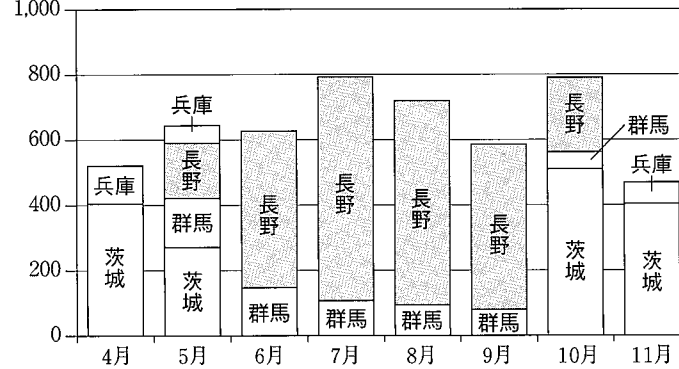
- (2) 各地方に関して、次の問いに答えなさい。

資料Ⅰ 地方別の面積・人口の割合

	面積 (38万km ²)	人口 (1.3億人)
A	8.8%	17.7%
中部	17.7%	17.0%
B	11.7%	11.6%
東北	17.7%	7.3%
C	8.6%	33.0%
中国・四国	13.4%	9.1%
D	22.1%	4.3%

(住民基本台帳人口要覧平成24年度版より)

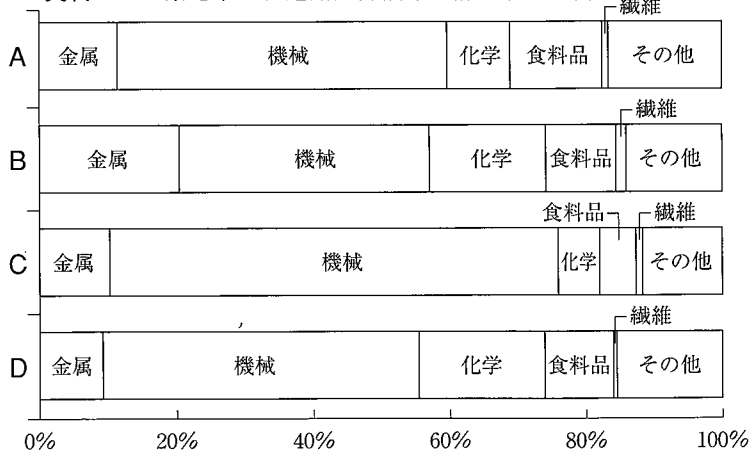
資料Ⅱ 東京へ出荷される主な県のレタス出荷量(2014年)



(市場統計情報〔年報〕より)

- ① 資料Ⅰで、**関東地方**にあてはまるものをA～Dから1つ選び、**記号**で答えなさい。
- ② 資料Ⅱで、**中部地方長野県**の東京へのレタス出荷量が夏場に大量になる理由を書きなさい。
- ③ 資料Ⅲのうち**近畿地方**の工業地帯のものを、A～Dから1つ選び、**記号**で答えなさい。

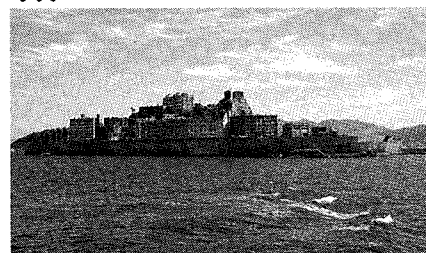
資料Ⅲ 工業地帯の製造品出荷額等の構成(2010年)



(日本国勢図会2013/2014より)

- ④ 右の写真は、昨年7月に世界文化遺産に登録された九州地方にある島です。この島は、かつて海上の炭鉱都市として栄え、鉄筋高層アパートなどが林立した島の姿から何と呼ばれたか、書きなさい。

写真



2 地図で示された国々について、あとの問いに答えなさい。

(1) 地図Ⅰの●で示された地域で、鉱山開発や農地開発のために起きた環境問題は何か、書きなさい。

(2) 地図ⅠのA国ではバイオ燃料の生産が盛んです。この原料を資料Ⅰから1つ選び、書きなさい。

資料Ⅰ 主な農産物の生産統計(万t)

	2005年	2009年
コーヒー	217	244
さとうきび	42,012	67,140
大豆	5,270	5,735

(世界国勢図会2013/14より)

地図Ⅰ



(3) 地図ⅡのB国について、次の問いに答えなさい。

- ① B国の先住民を何というか、書きなさい。
- ② 資料ⅡはB国の国籍を持つ人で外国生まれの人の内訳を示したものです。Xにあてはまる地域を次のア～エから1つ選び、記号で答えなさい。

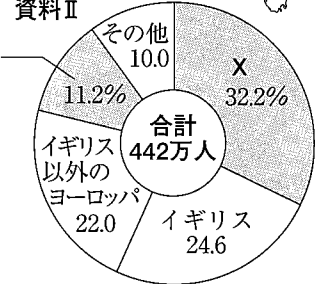
- ア アジア イ アフリカ
ウ 北アメリカ エ 南アメリカ

地図Ⅱ



資料Ⅱ

B国以外の
オセアニア



(2006年B国政府資料より)

(4) 地図ⅢのC～E国について、次の問いに答えなさい。

- ① C～E国などに共通する通貨を書きなさい。
- ② 下の資料Ⅲは、C～E国の主な輸出品を示したものです。資料Ⅲのア～ウと国名との正しい組み合わせを下の1～4から1つ選び、記号で答えなさい。

資料Ⅲ 主な輸出品 2011年(億ドル)

ア		イ		ウ	
機械類	4,092	機械類	1,375	機械類	1,153
自動車	2,413	自動車	353	自動車	516
医薬品	694	鉄鋼	251	航空機	498
精密機械	549	石油製品	233	医薬品	338
金属製品	464	衣類	233	鉄鋼	194
総額	14,822	総額	5,233	総額	5,815

(世界国勢図会2013/14より)

地図Ⅲ



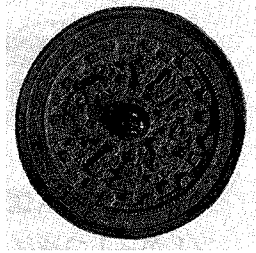
	C	D	E
1	ウ	ア	イ
2	イ	ア	ウ
3	ア	ウ	イ
4	ア	イ	ウ

3 史料や年表を見て、あとの問いに答えなさい。

- (1) 右の史料Ⅰは、中国の三国時代に邪馬台国の女王卑弥呼が使節を送ったとき金印とともにもらってきた鏡の1枚だといわれています。その時の王朝名(国名)を次のア～ウから1つ選び、記号で答えなさい。

ア 魏 イ 呉 ウ 蜀

史料Ⅰ



- (2) 右の史料Ⅱの人物が活躍した頃の日本の国づくりのようすを、次のア～エから正しいものを1つ選び、記号で答えなさい。

- ア 各地の豪族が前方後円墳をつくることで、ヤマト王権の支配下にはいっていった。
 イ 保元・平治の乱を通じ、武士勢力が軍事的に全国を支配するようになっていった。
 ウ 渡来人がもたらした知識や技術を活用し、仏教や儒教を導入することで大王を中心とする政治制度を整えようとした。
 エ 唐の法律にならった大宝律令を制定し、法律に従って土地や人民を支配しようとした。

史料Ⅱ



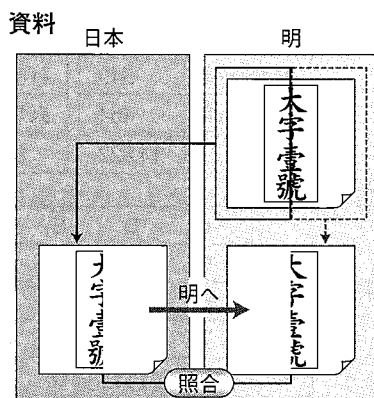
- (3) 年表を見て、次の問いに答えなさい。

- ① Aについて、源頼朝はどこに幕府を開いたか、現在の都道府県名で書きなさい。
 ② Bについて、足利尊氏が幕府を開く直前、後醍醐天皇が行った公家重視の政治は、何とよばれたか、書きなさい。
 ③ 15世紀初頭、倭寇を取り締まり、右の資料を使って中国(明)と正式な貿易を始めた将軍は誰か、書きなさい。

世紀	できごと
11	後三条天皇による院政が始まる
12	A 源頼朝が征夷大將軍になり幕府を開く
13	北条時政が執権となる
14	B 足利尊氏が征夷大將軍になり幕府を開く
15	<input type="text" value="X"/> が始まる
16	C 豊臣秀吉が関白となる
17	徳川家康が征夷大將軍になり幕府を開く

- ④ に、のちに戦国時代をまねくこととなる戦乱名を書き入れなさい。
 ⑤ Cの頃の世界の動きとして正しいものを次のア～エから1つ選び、記号で答えなさい。

- ア 絶対王政の下で、身分の特権を廃止し、自由・平等・人民主権・財産の不可侵などをうたう人権宣言が出された。
 イ アヘン戦争敗北による戦費や賠償金に対する農民への重税に対し、太平天国の乱が起きた。
 ウ モンゴル民族から出たチンギス=ハンやその子孫は、ユーラシア大陸の東西にまたがる大帝国を築いた。
 エ キリスト教会の立て直しの中心となったイエズス会が、アジアやアメリカ大陸に宣教師を送った。



4 次の三郎さんの学習発表のまとめを読んで、あとの問いに答えなさい。

『武士の世の終わり近代国家づくり』 — 新川 三郎 —

ペリーの開国要求に対する幕府の弱い外交姿勢に反対する大名や武士・公家たちは、尊王攘夷を掲げて幕政の改革を求めた。しかし、①武力攘夷の困難さをさとった彼らは開国に転じ、武力倒幕をめざし新政府軍として を戦って明治政府を誕生させた。

新政府は、江戸時代と違って②全国を直接治める中央集権国家をめざし、幕末以来の不平等条約を改正し、欧米に劣らない強い国をつくらうとした。

(1) にあてはまる語句を次のア～エから1つ選び、記号で答えなさい。

ア 西南戦争 イ 南北戦争 ウ 日清戦争 エ 戊辰戦争

(2) 下線部①の方向へ転じた代表的な藩を2つ書きなさい。

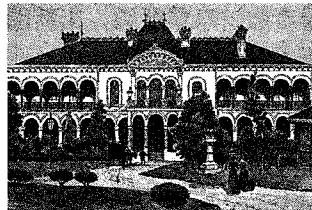
(3) 下線部②の具体的な政策として間違っていることがらを、次のア～エから1つ選び、記号で答えなさい。

ア 徴兵令 イ 廃藩置県 ウ 国会開設 エ 地租改正

(4) 次のカードは、三郎さんの発表に張り付ける右の写真・史料の解説文です。カード内の ア イ にあてはまる語句を書きなさい。

政府は、1883年に開館した ア で舞踏会を開くなどの イ 政策をとりました。

写真



史料



(5) 右の年表は、三郎さんの発表を補足するための年表です。治外法権撤廃に関する事項はどれか、A～Eから1つ選び、記号で答えなさい。

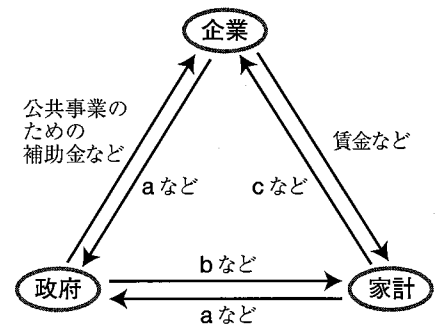
(6) 日本が初めて獲得した海外植民地はどこか、次のア～エから1つ選び、記号で答えなさい。

ア 樺太 イ 朝鮮半島
ウ 山東半島 エ 台湾

1872年	岩倉使節団派遣……………A
85年	内閣制度
89年	大日本帝国憲法
94年	日英通商航海条約……………B
	日清戦争
95年	下関条約……………C
1904年	日露戦争
05年	ポーツマス条約……………D
11年	関税自主権の回復
14年	第一次世界大戦
19年	ベルサイユ条約……………E
39年	第二次世界大戦

5 次の文章と図は、日本の経済循環を表したものです。あとの問いに答えなさい。

経済活動は、企業・政府・家計の三者によって行われます。三者の間で、とモノやサービスが交換され、が三者の間で循環することが、経済活動の大きなしくみです。



(1) 文中の にあてはまる語句を書きなさい。

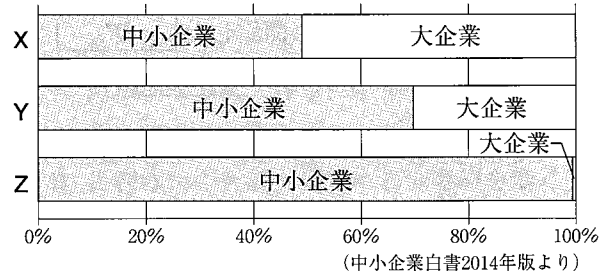
(2) 図中の a ~ c にあてはまる語句の組み合わせとして適切なものを、次のア ~ エから 1 つ選び、記号で答えなさい。

- ア (a 税金 b 社会保障 c サービス)
- イ (a 税金 b 社会保障 c 労働力)
- ウ (a 補助金 b 利潤 c サービス)
- エ (a 補助金 b 利潤 c 労働力)

(3) 企業に関して、次の問いに答えなさい。

- ① 中小企業の中には、新しい技術やアイデアにもとづいて創業し、日本経済を活性化するものと期待されている企業があります。このような企業を何というか、書きなさい。
- ② 企業には、大企業と中小企業があります。資料中 Y は、従業員数、事業所数、出荷額のうちどれか、書きなさい。

資料 日本経済に占める中小企業の比率



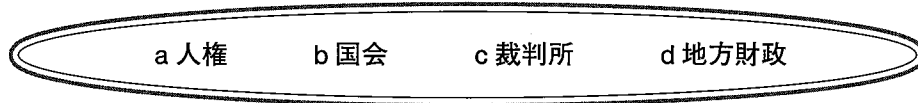
(4) 政府が行う財政の役割として、最も適切なものを次のア ~ エから 1 つ選び、記号で答えなさい。

- ア 企業が必要以上に商品を生産しないように生産活動を調整する。
- イ 経済のグローバル化に対応するため、直接海外に進出して事業を営む。
- ウ 世の中に出回るお金の量を調整することで、景気変動を安定させる。
- エ 民間企業だけでは供給できないものやサービスを国民に提供する。

(5) 家計に関して、次の問いに答えなさい。

- ① 一定の期間内であれば無条件で契約を解除することができる制度のことを何というか、書きなさい。
 - ② 環境に配慮した消費生活として、3Rが提唱されています。その1つであるリユースの意味を、次のア ~ エから 1 つ選び、記号で答えなさい。
- ア 再資源化 イ 廃棄物の発生抑制 ウ 再使用 エ 廃棄物の適正処分

6 和明さんは公民の授業で、以下のキーワードを設定して学習することにしました。あとの問いに答えなさい。



(1) キーワード a について、人権思想が発展してきた背景に次のア～エのカードの出来事が関係しています。ア～エのカードを古い順に並べ変えなさい。

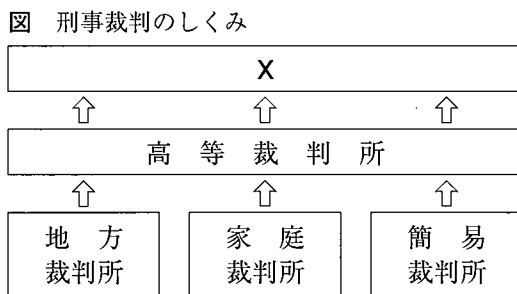
ア 大日本帝国憲法	イ 世界人権宣言	ウ 日本国憲法	エ ワイマール憲法
<p>第1条 大日本帝国憲法ハ万世一系ノ天皇ヲ統治ス</p> <p>第29条 日本臣民ハ法律ノ範圍内ニ於テ言論著作印行集会及結社ノ自由ヲ有ス</p>	<p>第1条 すべての人は生まれながらに自由であつて、その尊厳と権利については平等である。人間は道理をわきまえる才と良心を持っており、…</p>	<p>第11条 国民はすべての基本的人権の享有を妨げられない。この憲法が国民に保障する基本的人権は、侵すことのできない永久の権利として、…</p>	<p>第151条 経済生活の秩序は、すべての人に値する生存を保障する事をめざす、正義の諸原則にかなうものでなければいけない。…</p>

(2) キーワード b について、国会で予算が成立する際に、衆議院と参議院とで議決が異なっていたものの、予算が成立しました。このケースで成立過程として正しいものを次のア～エから1つ選び、記号で答えなさい。

- | | | |
|---------------------|----------------|--------------------|
| ア 衆議院で可決 ⇒ 参議院で否決 ⇒ | 一致せず
両院協議会で | ⇒ 衆議院の2/3以上の多数で再可決 |
| イ 参議院で可決 ⇒ 衆議院で否決 ⇒ | | ⇒ 参議院の2/3以上の多数で再可決 |
| ウ 衆議院で可決 ⇒ 参議院で否決 ⇒ | | ⇒ 衆議院の議決を採用 |
| エ 参議院で可決 ⇒ 衆議院で否決 ⇒ | | ⇒ 参議院の議決を採用 |

(3) キーワード c について、次の問いに答えなさい。

① 図中 X にあてはまる裁判所の名称を書きなさい。



表

- ・司法権は、裁判所に属する。
- 〔三権分立〕
- ・同一の事件について、3回まで裁判を受けられる。
- ・司法制度改革の一環として、2009年より裁判員制度がスタート。

② 表中の下線部の制度を何というか、書きなさい。

(4) キーワード d について、資料は富山県の歳入に対して目的別歳出を示したグラフです。グラフから読み取れる富山県財政の特徴を書きなさい。

